

L'essentiel



Keolis

Nous irons plus loin ensemble

N° 1 en France

du transport public de voyageurs, leader mondial pour les métros automatiques, première flotte de bus et de cars en France.



Chiffres clés

1,8 MILLIARD
DE VOYAGEURS

150 FILIALES DANS **8** PAYS
D'EUROPE ET AU CANADA

38 000

COLLABORATEURS

● **25 600** en France

● **12 400** à l'international

DONT

PLUS DE **27 000**

CONDUCTEURS

4 000 RECRUTEMENTS EN FRANCE EN 2007

Keolis, acteur de la mobilité durable

Profil

Keolis, opérateur privé de transport public de voyageurs, assure chaque jour les déplacements de millions de personnes

en France et à l'international. À l'écoute de ses clients voyageurs, collectivités locales et entreprises privées, le Groupe propose des **solutions de mobilité sur mesure, innovantes** et adaptées à chaque problématique de déplacement.

Pour construire cette mobilité durable et parce que, pour Keolis, **chaque voyageur est unique**, ses équipes œuvrent au quotidien pour un transport moderne, performant et fluide. Avec passion et détermination, le Groupe peut ainsi affirmer : « Nous irons plus loin ensemble ».

1 Keolis, des convictions...

Favoriser la mobilité de chacun

● CHAQUE VOYAGEUR EST UNIQUE

Keolis adapte le transport aux rythmes de vie et aux envies de chaque voyageur en offrant des solutions multiples et variées.

● DES DÉPLACEMENTS FLUIDES

Développer l'intermodalité, faciliter les trajets, optimiser les correspondances, simplifier la tarification... autant de challenges que relèvent au quotidien les équipes de Keolis.

● UNE INFORMATION VOYAGEUR SIMPLE ET PRATIQUE

Grâce aux nouvelles technologies, le voyageur bénéficie d'une information personnalisée à chaque étape de son déplacement.

● UN TRANSPORT ACCESSIBLE À TOUS

Services dédiés pour les personnes à mobilité réduite, transports à la demande, plans de déplacements entreprises... Keolis cherche constamment des solutions adaptées aux nouveaux besoins de mobilité.

2 Keolis, des savoir-faire...

Développer des transports performants et attractifs

● LA MAÎTRISE DE TOUS LES MODES DE TRANSPORT

Keolis gère tous les déplacements : bus, cars, métros, tramways, funiculaires, vélos, services d'autopartage ou de covoiturage, dessertes d'aéroport et même des navettes maritimes.

● DES SOLUTIONS ADAPTÉES À CHAQUE TERRITOIRE

Parce que chaque territoire est différent, Keolis apporte une réponse sur mesure à chaque problématique.

● À L'ÉCOUTE DE SES CLIENTS

Implanté au cœur des territoires, Keolis est toujours au plus près de ses clients, autorités organisatrices et voyageurs, pour répondre efficacement à leurs besoins de déplacements.

● L'INNOVATION AU CŒUR

Une priorité du Groupe, pour construire le transport moderne de demain.



3 Keolis, des expertises et des valeurs

Des femmes et des hommes au service des clients

LA DIMENSION HUMAINE

Chaque jour, les femmes et les hommes de Keolis contribuent à la performance du Groupe à travers une palette de métiers aussi divers que complémentaires.

DES VALEURS COMMUNES

Professionalisme, détermination, esprit d'entreprise, sens du service public, sont autant de valeurs qui motivent les équipes de Keolis.

LA PASSION DU TRANSPORT

Animés de cette passion alliée au sens aigu du service public, les collaborateurs de Keolis proposent une certaine idée de la mobilité.

DES ÉQUIPES COMPÉTENTES

Pour garantir à ses clients un personnel qualifié, Keolis offre des formations à chaque collaborateur tout au long de sa carrière.





4 Keolis, des territoires en action

Leader en France pour le transport urbain, Keolis est aussi un acteur majeur du transport public en Europe.

- **15 800** bus et cars
- **2 800** km de voies ferrées
- **70** km de métro automatique
- **2** services de navettes maritimes
- **16** véhicules en autopartage
- **100** trolleybus
- **17** km de métro classique
- **91** km de tramway
- **6** gestions d'aéroport

France

Keolis, au cœur des villes

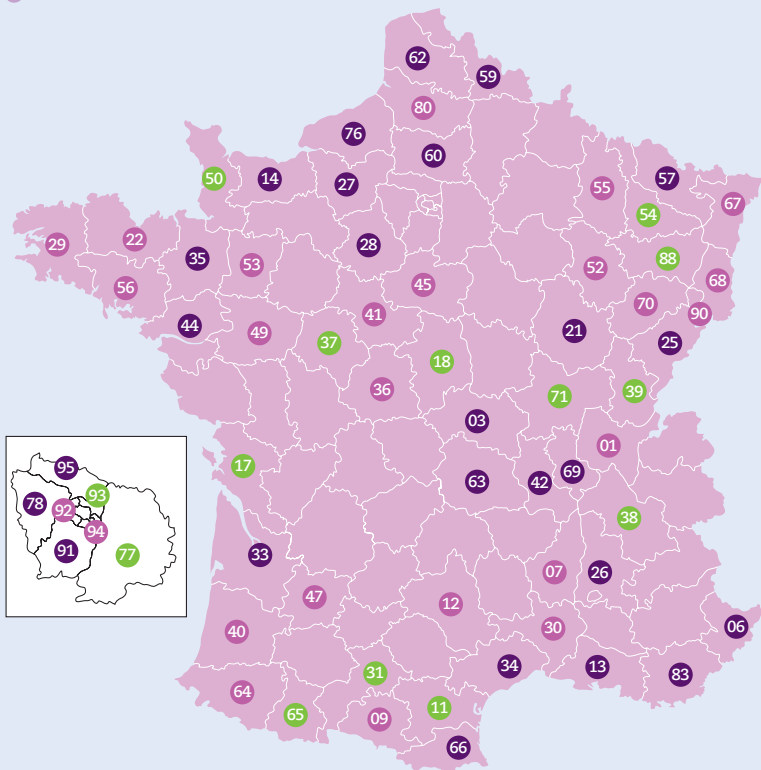
URBAIN

- Plus de 80 réseaux urbains
- Plus de 5 000 bus
- Plus de 15 000 salariés



- Agglomération de plus de 500 000 habitants
- Agglomération de plus de 250 000 habitants
- Agglomération entre 100 000 et 250 000 habitants
- Agglomération de moins de 100 000 habitants
- Assistance technique

- 65 départements
- Près de 7 000 cars
- Plus de 10 000 salariés



Départements où Keolis exploite

- moins de 50 véhicules
- de 50 à 100 véhicules
- plus de 100 véhicules

France

Keolis, leader européen

MODES LOURDS

- 87,3 km de métro
- 91 km de tramway



- Métro
- Tramway en exploitation
- Tramway en projet

- **600 000** voyages pour les personnes à mobilité réduite
- Gestion de plus de **16 500** places de parcs relais
- **1** service d'autopartage à Lille



- **Personnes à mobilité réduite, service dédié**
- **Personnes à mobilité réduite, service intégré aux DSP urbaines**
- **Vélos**
- **Navettes maritimes**
- **Navettes aéroport**
- **Gestion aéroport**

Un opérateur reconnu

SCANDINAVIE

- Plus de **115 millions** de km parcourus par an
- **1 897** véhicules



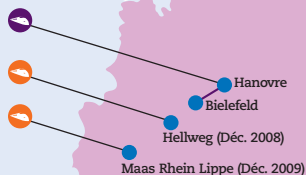
- Personnes à mobilité réduite, service dédié
- Réseau urbain bus

Europe

Un développement soutenu

ALLEMAGNE

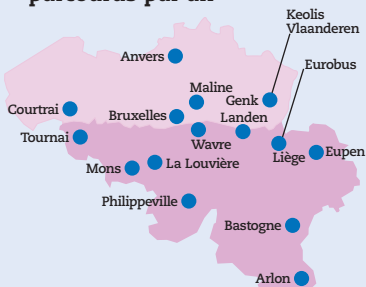
- Plus de **2 millions** de km parcourus par an
- **243 km** de lignes de train (831 km fin 2009)



- Réseau ferroviaire
- Futur réseau ferroviaire

BELGIQUE

- **1 450 véhicules**
- **50 millions** de km parcourus par an



- Réseau périurbain de bus

PAYS-BAS

- **100 véhicules**
- **227 km** de lignes de train



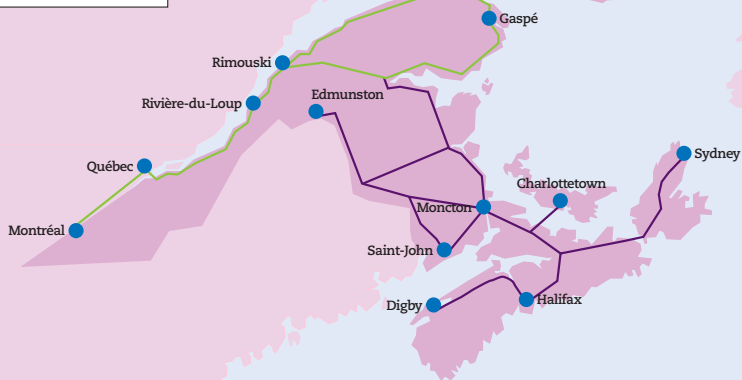
- Réseau périurbain de bus
- Réseau ferroviaire

Amérique du Nord

Toujours plus loin

CANADA

- Plus de **1,7** million de voyageurs par an
- **104** véhicules
- **18** millions de km parcourus par an



Réseaux interurbains :

— Orléans Express

— Acadian

Keolis en chiffres

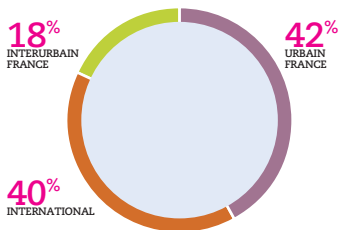


Chiffres d'affaires

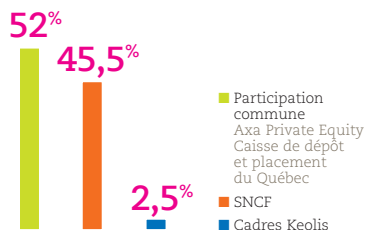
2,8 MILLIARDS
D'EUROS EN 2007

↗
MULTIPLIÉ PAR **2** DEPUIS 2001

RÉPARTITION DU CHIFFRE D'AFFAIRES



COMPOSITION DU CAPITAL



Keolis

www.keolis.com

9 rue de Caumartin - 75 320 PARIS cedex 09 - France

Téléphone : + 33 (0)1 71 18 00 00 - Fax : + 33 (0)1 71 18 00 01